



LA SFIDA DEL CAMBIAMENTO CLIMATICO ATTRAVERSO LA PROGETTAZIONE DEL VERDE

MARCO DEVECCHI

Docente di «Parchi e Giardini»

*Coordinatore per il Dipartimento di Scienze agrarie, Forestali e Alimentari dell'Università di Torino del Corso di
Laurea Magistrale interateneo in "Progettazione delle aree verdi e del paesaggio"*

II INCONTRO

«Elementi di mitigazione degli effetti dei cambiamenti climatici»

Webinar, mercoledì 23 novembre 2022

CONVENZIONE UNESCO

SALVAGUARDIA PATRIMONIO (1972)

CIASCUNO STATO (...) riconosce che l'obbligo di **garantire l'identificazione, protezione, conservazione, valorizzazione e trasmissione alle generazioni future del patrimonio culturale e naturale** (...), situato sul suo territorio, gli incombe in prima persona. Esso si sforza di agire a tal fine sia direttamente con il **massimo delle sue risorse disponibili**, sia, all'occorrenza, per mezzo dell'assistenza e della cooperazione internazionale (...).

CONVENZIONE DELL' UNESCO PER LA PROTEZIONE DEL PATRIMONIO MONDIALE
CULTURALE E NATURALE (1972)

Serralunga di Crea

Qualità del Paesaggio

*Il paesaggio rappresenta una **componente fondamentale del patrimonio culturale e naturale** dell'Europa ... e in ogni luogo è un elemento importante della **qualità della vita delle popolazioni**.*

CONVENZIONE EUROPEA DEL PAESAGGIO

Firenze, 20 ottobre 2000

CONVENZIONE EUROPEA DEL PAESAGGIO

WWW.COE.INT

HUMAN RIGHTS DEMOCRACY RULE OF LAW

EXPLORE ▾

English ▾

Connect 🔒 🔍



COUNCIL OF EUROPE

Council of Europe Landscape Convention

Home

Newsroom

Convention ▾

Meetings ▾

Landscape Award ▾

International Landscape Observatory ▾

International Landscape Day

You are here: Democracy > European Landscape convention



The **European Landscape Convention** of the Council of Europe promotes the protection, management and planning of the landscapes and organises international co-operation on landscape issues.



Lausanne Declaration on
"Landscape integration in
sectoral policies"

19 NOVEMBER 2020



EUROPEAN LANDSCAPE CONVENTION
CONVENTION EUROPÉENNE DU PAYSAGE
COUNCIL OF EUROPE/CONSEIL DE L'EUROPE

Drawn by Alberto Floridi

ECOSISTEMA URBANO

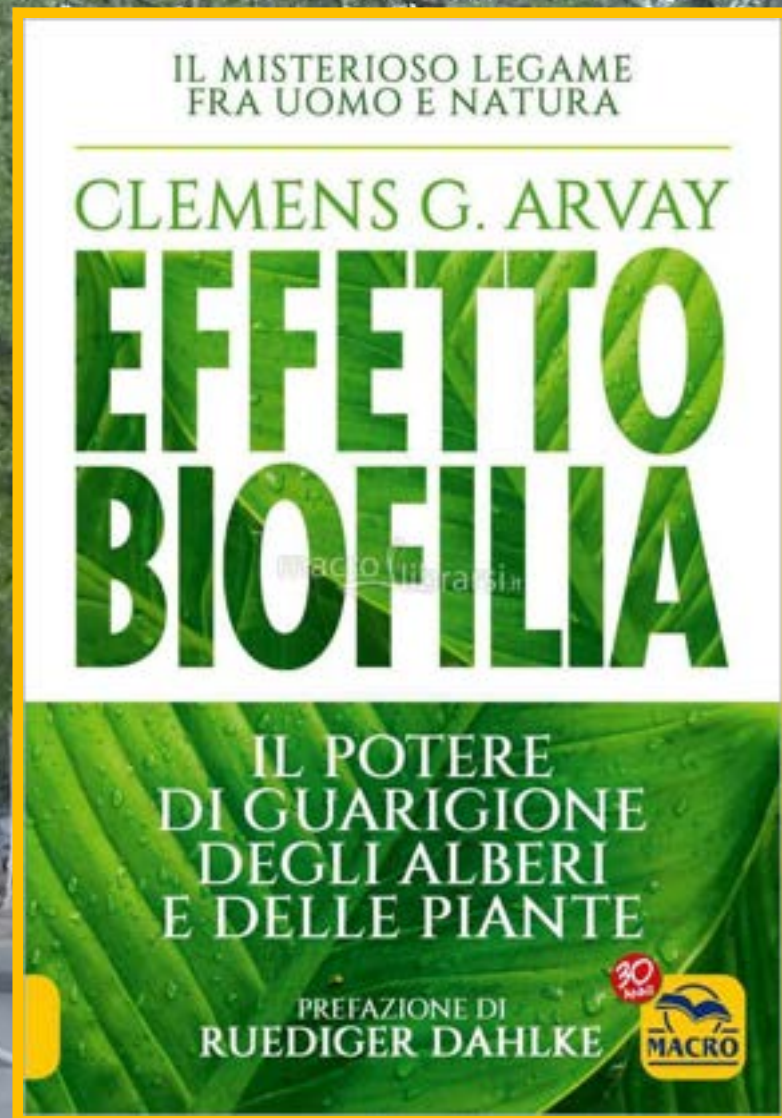
- **L'ECOSISTEMA URBANO** è definito come l'**AMBIENTE** di **VITA/RELAZIONE/PRODUZIONE** in cui l'**UOMO** interagisce in modo complesso con le **diverse componenti** sia di tipo **biotico** che **abiotico**.

RAGIONARE CON LA NATURA

APPROCCIO BIOFILICO

*E' quell'**istintiva attrazione** che l'uomo ha nei confronti della natura. Significa riconnettersi con le **nostre vere radici** che non crescono nel cemento.*

Moncalieri

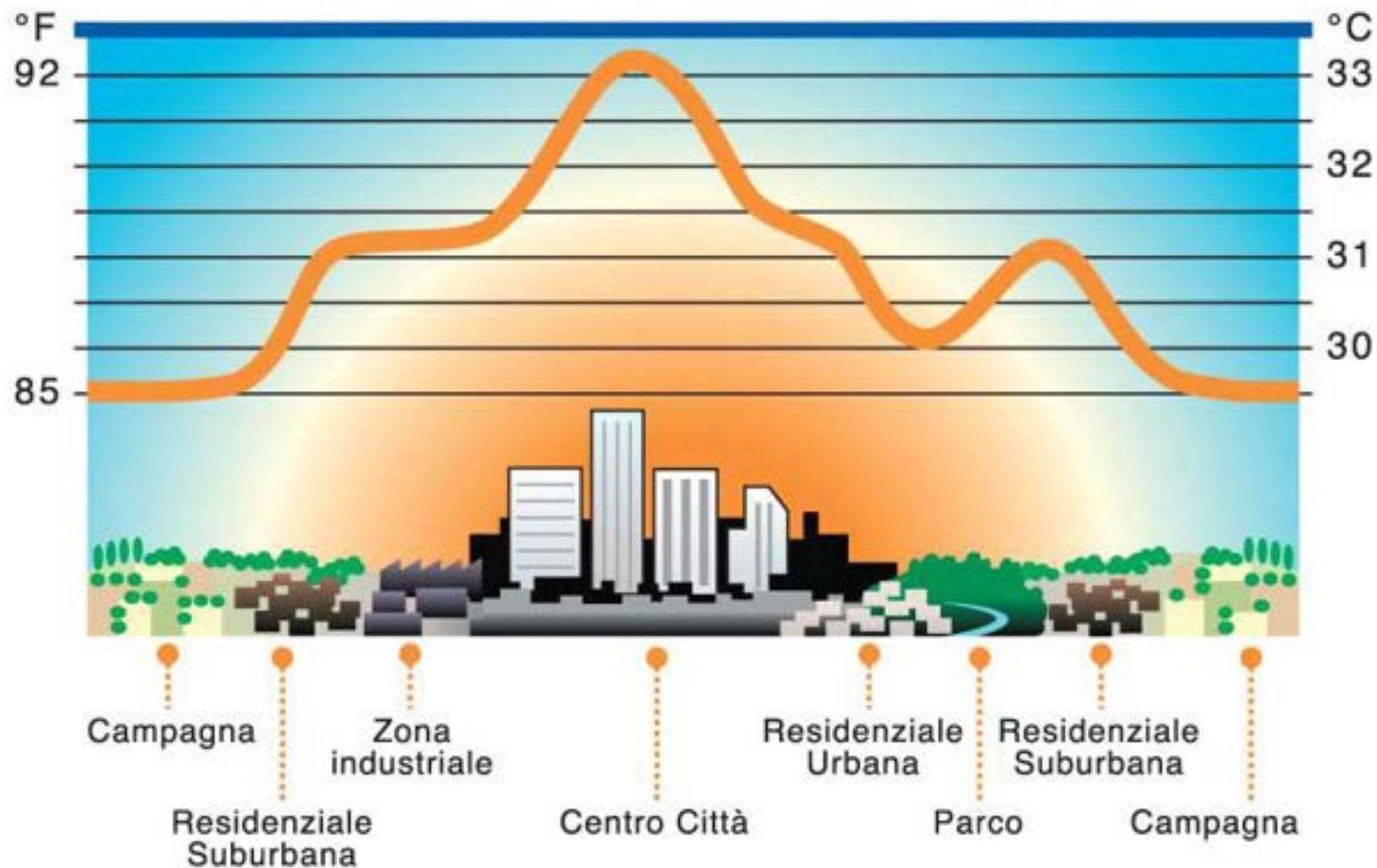


SERVIZI ECOSISTEMICI



«**ECOSYSTEM SERVICES**» secondo la definizione del **MILLENNIUM ECOSYSTEM ASSESSMENT**, «*sono i molteplici benefici forniti dagli ecosistemi al genere umano*» (MEA, 2005).

Isola di calore urbana



E' POSSIBILE COLTIVARE LA CITTÀ?

➤ **A CHE SCOPO ?**

➤ **CON QUALE FINALITÀ?**

1. “VEGETARE” LA CITTÀ

IL VERDE COME PARTE INTEGRANTE DELL'URBANO

*“La **forestazione urbana**, cioè la moltiplicazione delle superfici verdi e boschive nelle metropoli del mondo, è considerata oggi uno degli **strumenti più efficaci per combattere il riscaldamento e l'inquinamento dell'aria** nelle grandi città. Nei prossimi anni Milano può vincere la sfida di ridurre drasticamente gli inquinanti e la quota di CO₂ emessa dai gas serra, attraverso la piantumazione nell'area metropolitana di **tre milioni di nuovi alberi**.”*

STEFANO BOERI

Presidente della Triennale, Milano 25 maggio 2018

#AL
PRIMO

GARIBALDI COMPLEX

A. *Coltivare per una pelle verde degli edifici*



Green walls, designed so they are covered in vegetation, ***could help cut*** the amount of ***noise that enters buildings***, a new study has found.

AZKORRA, Z., PÉREZ, G., COMA, J. ET AL. (2015). *Evaluation of green walls as a passive acoustic insulation system for buildings*. APPLIED ACOUSTICS 89: 46–56.

Torino – Casa di cura

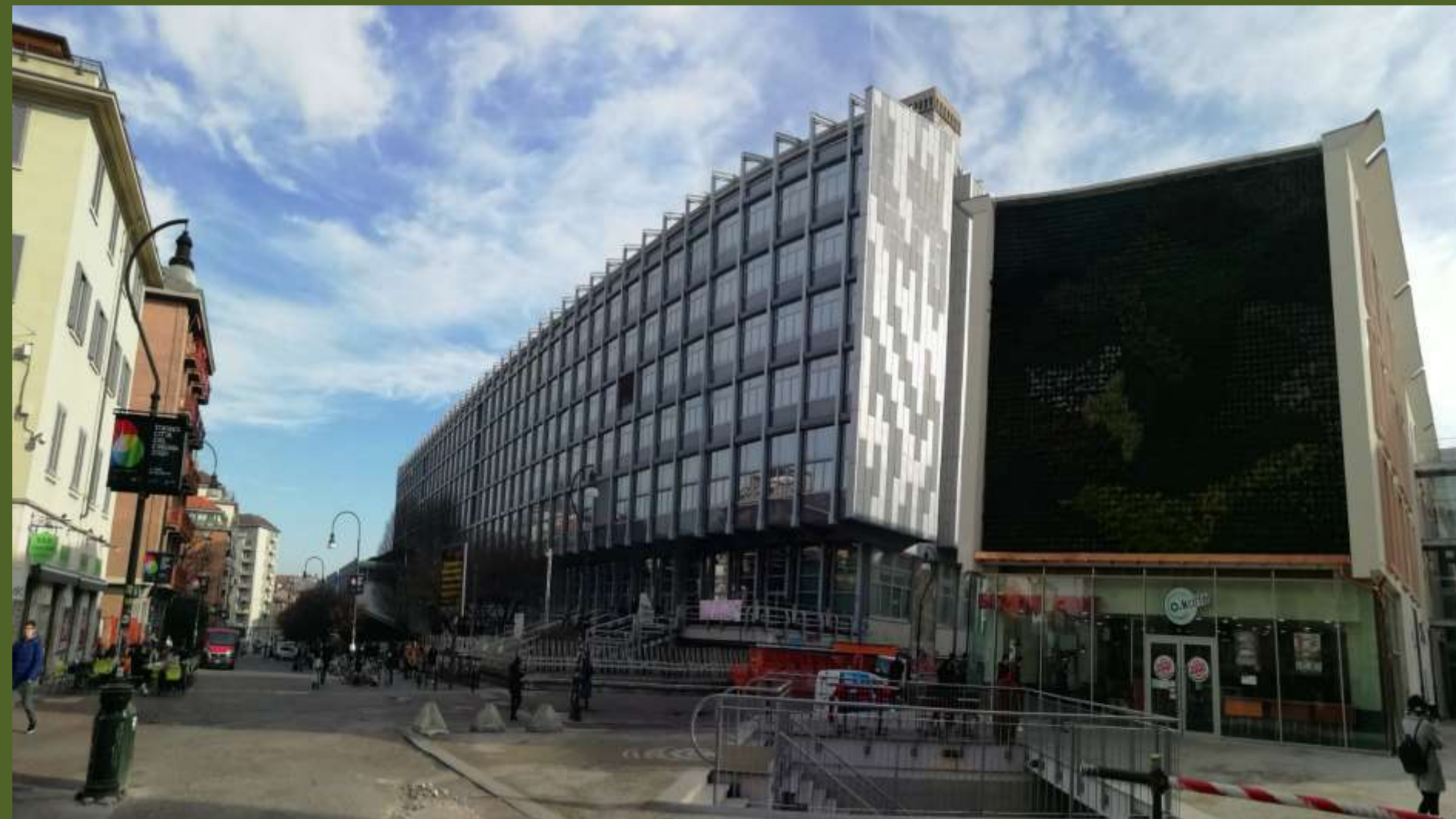
MURI VERDI

PROVE SPERIMENTALI



PARETE VERDE UNIVERSITÀ DI TORINO

FACCIATA VERDE – EDIFICIO UNIVERSITÀ DI TORINO



Palazzo nuovo

Parete verde – Piazzale Aldo Moro a Torino

PARETI VERDI



Torino – Corso Massimo d'Azeglio

PARETI VERDI



COLORE E PERSONALITÀ DELLA CASA

PARETI VERDI FIORITE



Torino – Corso San Maurizio

PARETI VERDI FIORITE



Torino – Corso San Maurizio

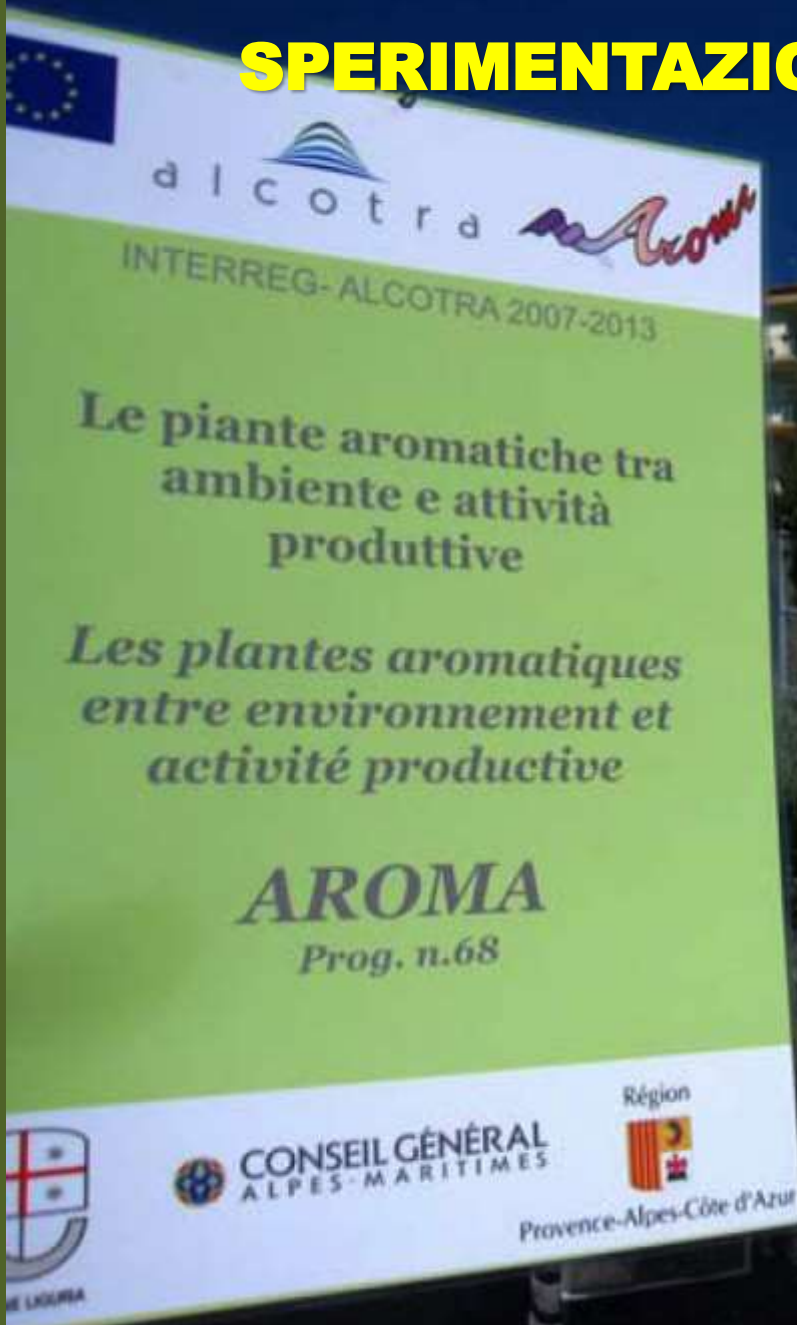
Progetto AROMA n.68



The use of aromatic plants on green walls



DEVECCHI M., MERLO F., VIGETTI A., LARCHER F., 2013.
The cultivation of mediterranean aromatic plants on green walls.
ACTA HORTIC. 999:343-347 [ISSN 0567-7572]

SPERIMENTAZIONE: Coltivazione di Muri verdi






 
INTERREG-ALCOTRA 2007-2013

**Le piante aromatiche tra
ambiente e attività
produttive**

*Les plantes aromatiques
entre environnement et
activité productive*

AROMA
Prog. n.68

  **CONSEIL GÉNÉRAL
ALPES-MARITIMES** 
Région
Provence-Alpes-Côte d'Azur





SPECIE OFFICINALI

Lavandula stoechas

A close-up photograph of a Salvia officinalis cv 'Tricolor' plant. The leaves are green with prominent white variegation and some pinkish-purple tints. The plant is shown in its natural growth habit, with several stems and a central flower spike.

SPECIE OFFICINALI

Salvia officinalis cv 'Tricolor'

PROGETTO AROMA



ANTIBES, muro est – ottobre 2010

PROGETTO AROMA



ANTIBES, particolare del muro ovest – AGOSTO 2011

PROGETTO AROMA



SANREMO, muro sud – ottobre 2010

B. *Coltivare per l'ombra in città*

AREE A PARCHEGGIO







Parcheeggio con manto permeabile



Parco della Burcina a Pollone (BI)



Gestione aree Aree a parcheggio



Merano (BZ)

C. IL VERDE PENSILE

□ Sotto il profilo **ECOLOGICO-AMBIENTALE** il verde pensile influenza positivamente:

- regimazione delle *acque*;
- miglioramento del clima e qualità dell'aria;
- Aumento durata delle impermeabilizzazioni;
- Isolamento termico e acustico
- Aumento di valore degli immobili

Ruolo e importanza del verde pensile

INSERIMENTO PAESAGGISTICO



Emilio Ambasz *“ Lo scopo di collocare piante sopra gli edifici è di rendere alla comunità l’area di terreno che il palazzo copre con le sue strutture. Per questo ritengo che sia fondamentale che il giardino pensile collocato sulla copertura sia accessibile dal piano terra. **In questo modo, quel che il palazzo toglie, il palazzo ridà”***

Tetto verde del Parco eco-tecnologico “Environment Park” a Torino

Ruolo ed importanza del Verde pensile

Aspetti botanici ed agronomici



Le capacità di adattamento delle piante



Semprevivi sui tetti

Capacità di insediamento



Cittadella di Alessandria

SPERIMENTAZIONE: Valutazioni agronomiche

Prove sperimentali di arredo a verde pensile

Centro Sperimentale della Facoltà di Agraria di Torino Sede di Carmagnola in collaborazione con Perlite Italia





Prove sperimentali con coltivazione in cassoni




Coltivazione in cassoni di *Crassulaceae*

SPERIMENTAZIONE: Valutazioni agronomiche



Campi catalogo – Centro sperimentale della Facoltà a Carmagnola (TO)



Individuazione e caratterizzazione di specie e
cultivar di *Sedum* potenzialmente adatte al
verde pensile

Progetto di Ricerca finanziato dalla Regione Piemonte

Immagini di alcune delle specie di *Sedum* un prova



Sedum acre



Sedum album Coral Carpet



Sedum album Chloroticum



Sedum kamtshaticum
Ellacombianum



Sedum kamtshaticum



Sedum reflexum



Sedum sexangulare



Sedum spurium



Sedum spurium Tricolor

Esperienza n° 1 Screening varietale

Risultati (100 gg dal trapianto)



Sedum album acra



Sedum album Athoum



Sedum album Chlorotolum



Sedum album Murai



Sedum album



Sedum album Coral carpet



Sedum album Montanum



Diakosperma Innaara



Sedum album Eliaombarum



Sedum album kamshatoum



Sedum album Innaifolum



Sedum album luteolum



Sedum album thonegalense



Sedum album puchatum



Sedum album adhaolum



Sedum album saxangulare



Sedum album spurium Cordinum



Sedum album spurium Summer Gray



Sedum album spurium Tricolor



Sedum album lannatum

2. ESPERIENZE PARTECIPATE SUL PAESAGGIO PER IL CONTRASTARE IL CAMBIMENTO CLIMATICO



RIQUALIFICAZIONE PAESAGGISTICA CON LA VEGETAZIONE DELL'EX-CANTINA SOCIALE DI ISOLA D'ASTI (AT)

LA CRESCITA DELLE PIANTE E QUELLA DELLE PERSONE
(il concetto di cura)

Iniziativa realizzata con il Comune di Isola d'Asti e le locali Scuole elementari

RINVERDIMENTO CON GLI STUDENTI DEI MURI IN CEMENTO DEL COMUNE DI VINCHIO



Iniziativa realizzata con le Scuole Medie di Mombercelli, il Comune di Vinchio e l'Associazione Davide Lajolo (Vinchio 24 aprile 2010)

PIANTAGIONE DEGLI ALBERI PER REALIZZARE IL VIALE LUNGO LA PISTA CICLABILE

(Villanova d'Asti, sabato 8 marzo 2014)

MESSA A DIMORA CON LA POPOLAZIONE

2014



Avvio delle operazioni di messa a dimora dei tigli con il posizionamento del Palo tutore.

PIANTAGIONE DEGLI ALBERI PER REALIZZARE IL VIALE LUNGO LA PISTA CICLABILE

(Villanova d'Asti, sabato 8 marzo 2014)

2014



Aiuto al piantamento degli alberi anche da parte degli agronomi e forestali di Asti: Dott. For. Davide Degioanni e Dott. Agr. Alessandro Risso.

PIANTAGIONE DEGLI ALBERI PER REALIZZARE IL VIALE LUNGO LA PISTA CICLABILE

(Villanova d'Asti, sabato 8 marzo 2014)

PIANTAGIONE CON S.E. IL VESCOVO DI ASTI

2014



Foto ricordo con S.E. il Vescovo di Asti, Mons. Francesco Ravinale, con l'Ordine dei Dottori Agronomi e Dottori Forestali della Provincia di Asti: Marco Devecchi, Alessandro Risso e Davide Degioanni.

PIANTAGIONE DEGLI ALBERI PER REALIZZARE IL VIALE LUNGO LA PISTA CICLABILE

(Villanova d'Asti, sabato 8 marzo 2014)

PIANTAGIONE CON S.E. IL VESCOVO DI ASTI

2014



Foto ricordo con S.E. il Vescovo di Asti, Mons. Francesco Ravinale, con l'Ordine dei Dottori Agronomi e Dottori Forestali della Provincia di Asti.



Grazie per l'attenzione

Liberare le potenzialità del verde !